



ACAIA
MEDICAL CENTER
Poliambulatorio



ACAIA MEDICAL CENTER CHI SIAMO

Presso il Poliambulatorio Acaia Medical Center di Roma è possibile effettuare visite mediche specialistiche per la prevenzione, la diagnosi e la cura delle principali patologie del corpo.

Il nostro Poliambulatorio vanta della presenza di personale medico e paramedico altamente specializzato per fornirti in un unico centro le prestazioni mediche più comuni con il vantaggio di avere tempi di attesa brevi, fornendo così un'offerta di qualità basata sul rapporto con il paziente.

Trasportare i pazienti nel mondo della salute e del benessere per una maggiore autostima e per il miglioramento della qualità di vita globale: questa è la missione di Acaia Medical Center.

CHECK-UP PROGRAMMI PREVENZIONE SALUTE

COSA È IL CHECK-UP

Prevenzione e controllo della propria salute: Acaia Medical, un poliambulatorio che offre la possibilità a persone di tutte le età, di avere un percorso diagnostico che può essere organizzato in proposte personalizzate.

PERCHÉ FARE IL CHECK-UP

Il Check-up in inglese «controllo» è l'insieme di indagini (visite specialistiche ed esami diagnostici) che consentono di valutare, in un unico momento, il proprio stato di salute per prevenire eventuali malattie o tenerle sotto controllo. Si tratta di un programma personalizzato, messo a punto da medici specialistici, durante il quale il paziente viene seguito con un approccio integrato e multidisciplinare.



IN COSA CONSISTE IL CHECK-UP

Il Check-up viene programmato sulla base delle disponibilità del paziente.

Si svolge in un'unica giornata, in un intervallo di circa 4 ore.

Il percorso comprende:

- Esami ematici specifici in service
- Esami diagnostici
- Visite specialistiche

Il check-up è guidato da un medico «tutor» che per primo visita la persona, definisce il programma personalizzato gli approfondimenti diagnostici e al termine del percorso, comunica i risultati.

LE NOSTRE PROPOSTE

I check-up di Acaia Medical sono pensati sia per uomini che per donne, con diverse proposte a seconda dell'età nelle seguenti aree:

- Cardiologia
- Chirurgia generale
- Medicina estetica
- Dermatologia
- Endocrinologia e diabetologia
- Ginecologia
- Oculistica
- Otorinolaringoiatra
- Pneumologia
- Urologia
- Terapia del Dolore

➤ Su richiesta, e in base alle necessità del paziente possono essere personalizzati.

Maggiori informazioni su: www.acaiamedical.it

PERCORSO DEL CHECK-UP

- Visita Medica
- Valutazione dei fattori di rischio
- Approfondimento dei fattori di rischio
- Ricerca di patologie latenti
- Sviluppo programma di prevenzione personalizzato
- Colloqui con il Medico Coordinatore e consegna documentazione completa relativa al Check-Up svolto

Il medico coordinatore è la **Dott.ssa Carmela Pisano** "Specialista in Fisiopatologia Endocrina ed Alta Formazione in Laserterapia Interventistica per la Dermatologia e la Ginecologia".

PRENOTAZIONI

CENTRO UNICO PRENOTAZIONI: 06 9020 2479

ACAIA MEDICAL CENTER POLIAMBULATORIO
Via Acaia 52 - 00183 Roma - e-mail: info@acaiamedical.it

CHECK-UP CARDIOLOGICO

Acaia Medical, rispondendo alle necessità di controllo e prevenzione cardiovascolare dei propri pazienti, integra nella propria offerta la più ampia varietà di check-up cardiologici, disponibili in tempi brevissimi all'interno della struttura, specializzata anche nella diagnosi e nella cura della patologia cardiovascolare.

L'offerta comprende una serie completa di check-up diagnostici affidabili e scrupolosi, eseguiti in seduta unica, con la massima rapidità ed attenzione.

L'approccio ambulatoriale offre a ciascun paziente un metodico e scrupoloso inquadramento della condizione cardiovascolare con l'obiettivo di misurare con accuratezza la condizione clinica e l'impatto degli eventuali fattori che incidono negativamente sullo stato di benessere del paziente.



Per offrire un valido supporto alla prevenzione delle patologie cardiovascolari e accompagnare verso un percorso terapeutico vengono eseguiti i seguenti esami strumentali:

- Elettrocardiogramma
- Ecocardiografia color doppler
- Ecocolor Doppler vascolare (vasi collo, arti superiori ed inferiori, aorta addominale)
- Holter pressorio nelle 24 ore
- ECG Holter nelle 24 e 48 ore
- Saturimetria notturna e delle 24 ore
- Prove di funzionalità respiratoria
- Polisonnografia
- Emogasanalisi
- Prick test cutanei con prove allergiche e test per allergie alimentari
- Dietoterapia e Medicina Fisiologica

CHECK-UP METABOLICO (NUTRIZIONE)



Il sistema endocrino è costituito da numerose ghiandole diffuse in tutto l'organismo. La più importante è l'ipofisi situata all'interno dell'encefalo. Tale ghiandola, delle dimensioni di circa 2 cm, è una "centralina" sensibilissima: mediante la produzione di ormoni che regolano tutte le altre ghiandole endocrine è responsabile di moltissime funzioni corporee. Ad esempio: crescita corporea (ormone GH), ciclo mestruale e spermatogenesi (ormoni LH e FSH), risposta allo stress (ormone ACTH, che regola le ghiandole surrenaliche), controllo di metabolismo- termoregolazione frequenza cardiaca (TSH, che regola la tiroide), ecc.

Anche il metabolismo del calcio e il rimodellamento dell'osso sono di pertinenza endocrina mediante le ghiandole paratiroidi, che producono il paratormone (PTH). Infine, la parte endocrina del pancreas, le cellule di Langherans, sono responsabili della produzione dell'insulina che, insieme ad altri ormoni, controlla i livelli di glicemia.

NUTRIZIONE

Peso, benessere, salute: è solo una questione di chimica e di comportamenti, non di calorie! È necessario conoscere la propria chimica, ovvero come si reagisce ad alcuni cibi, singoli e in associazione, che spesso sono causa di infiammazione; a disimparare i comportamenti non utili e a trovare il proprio stile alimentare dando valore alla unicità di ognuno di noi. Tutte le diete sono valide ma non utili per tutti. Si tratta di un approccio integrato del dimagrimento che prende in considerazione l'individualità di ognuno di noi, da un punto di vista fisiologico, biochimico e psicologico.

Lo stile alimentare o la scelta della dieta da seguire nel medio o lungo termine, vengono costruite su misura, identificando alimenti, dieta e strategie comportamentali utili. Lo scopo non è quello di rivoluzionare il vostro modo di mangiare, ma di mettere in ordine quello che vi piace con accorgimenti, e strategie comportamentali personalizzate, al fine di guidarvi verso gli obiettivi che più desiderate.

L'ESAME COMPRENDE:

- Visita Endocrinologica
- Colloquio Dietologo
- Ecografia Tiroidea
- AB Anti Tg (tireoglobulina) e Anti-TPO (tireoperossida) in Service
- Insulinemia in Service
- Emoglobina glicata in Service

CHECK-UP GINECOLOGICO

COSA È IL CHECK-UP

La ginecologia si rivolge alle donne di tutte le fasce d'età: nella pubertà, nel periodo fertile, in menopausa e nella postmenopausa. Si occupa anche delle problematiche legate alla sfera riproduttiva: medicina materno-fetale, diagnosi prenatale e tecniche di fecondazione assistita.

Ogni donna dovrebbe sottoporsi a visita ginecologica almeno una volta l'anno per monitorare le esigenze e i continui cambiamenti dell'apparato genitale femminile con il progredire dell'età.

Durante la visita ed il Check-Up potranno essere affrontati temi quali contraccezione, malattie sessualmente trasmesse, fecondazione assistita e menopausa.

La visita associata agli esami strumentali è inoltre finalizzata alla diagnosi di infezioni e delle neoplasie di utero e ovaie.

L'esame comprende:

- Thin Prep / Pap test (permette di identificare le cellule alterate che predispongono all'insorgenza di tumore al collo dell'utero, o di identificare lesioni in fase molto precoce)
- Ecografia transvaginale o pelvica: permette di valutare lo stato di utero e ovaie e quindi di evidenziare la presenza di cisti, miomi, polipi...
- Visita ginecologica
- Visita Pap (Ricerca HPV), Moc
- Visita ginecologica anche dell'adolescenza



CHECK-UP URO ANDROLOGICO



COSA È IL CHECK-UP

L'urologia si occupa delle patologie a carico dell'apparato genito-urinario, cioè reni, ureteri, vescica, prostata ed organi genitali maschili esterni.

Obiettivo del Check-Up è la prevenzione e la diagnosi di malattie o disturbi a carico dell'apparato urinario quali varicocele, tumori dell'apparato urogenitale, ipertrofia prostatica benigna, calcolosi urinaria, patologie nodulari del surrene, stenosi del giunto pielo-uretrale, incontinenza urinaria e patologia uretrale, con particolare attenzione all'apparato genitale maschile.

L'esame comprende:

- visita specialistica andrologica
- visita specialistica urologica anche pediatrica
- studio dei disturbi dell'eiaculazione
- studio dell'apparato genitale maschile in età pediatrica e adolescenziale
- studio e trattamento della sterilità maschile
- studio e trattamento dell'impotenza maschile
- tamponi uretrali
- test urodinamico
- Uretrocistoscopia
- Uroflussimetria

GINECOLOGIA FEMILIFT

Problemi come la lassità vaginale, l'incontinenza urinaria, l'atrofia e la secchezza vaginale, possono essere risolti da FEMILIFT, un trattamento sicuro, veloce e indolore che garantisce (sfruttando la tecnologia del laser) un miglioramento immediato e risultati duraturi.

I normali processi biologici come il parto, disfunzioni ormonali collegate all'invecchiamento e variazioni di peso possono creare danni al collagene alterando il tono muscolare nella parete vaginale.

Questi cambiamenti anatomici portano spesso a sintomi che incidono negativamente sulla qualità della vita delle donne impedendo di svolgere una vita normale.

• INCONTINENZA URINARIA DA STRESS (IUS)

E' una forma di incontinenza urinaria nella quale la perdita involontaria di urina si realizza in seguito all'aumento della pressione intraddominale, dovuta ad azioni come starnuti o colpi di tosse.

Femilift tratta l'intera area che sostiene l'uretra, aumentando lo spessore delle pareti vaginali e rinforzando la struttura del supporto pelvico.

Il trattamento riduce i sintomi di IUS e ripristina la continenza in maniera efficace.



• TIGHTENING VAGINALE

Nel tempo, e soprattutto dopo il parto, il tessuto vaginale può perdere tonicità e resistenza subendo un vero e proprio rilassamento, causando insoddisfazione durante il rapporto sessuale.

Il trattamento Femilift, agendo direttamente sulla mucosa delle pareti vaginali e migliorando la sensibilità del tessuto, stimola la rigenerazione del collagene e garantisce una diminuzione del diametro vaginale.

• POST MENOPAUSA

Gli sbalzi ormonali che seguono la menopausa, riducendo lo spessore del tessuto vaginale, causano secchezza, perdita di elasticità e infiammazioni. Il trattamento Femilift ringiovanisce la parete vaginale, incrementandone lo spessore e la lubrificazione, e riduce sintomi fastidiosi come prurito e bruciore.

• SECCHENZA VAGINALE & INFEZIONI

Femilift aiuta le donne affette da secchezza e ricorrenti infezioni vaginali, ringiovanendo la parete vaginale e ripristinando la lubrificazione.

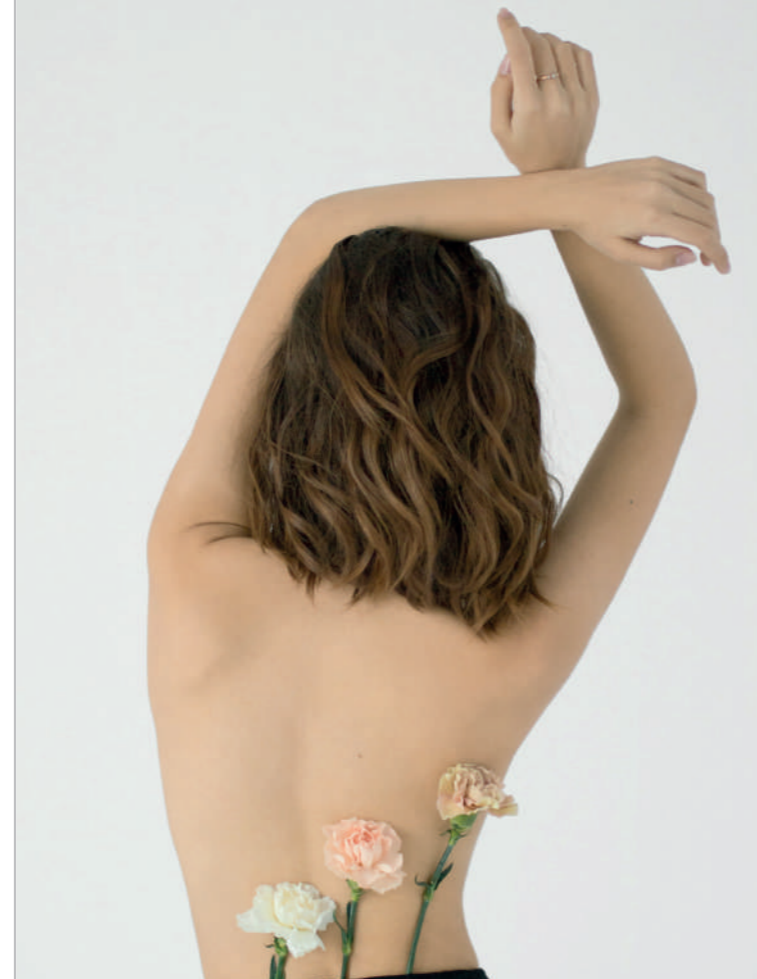
Il trattamento aumenta la risposta del sistema immunitario nell'area vaginale generando un nuovo tessuto con una più alta resistenza alle infezioni, permettendo il naturale mantenimento dei normali livelli di pH.

CHECK-UP DERMATOLOGICO

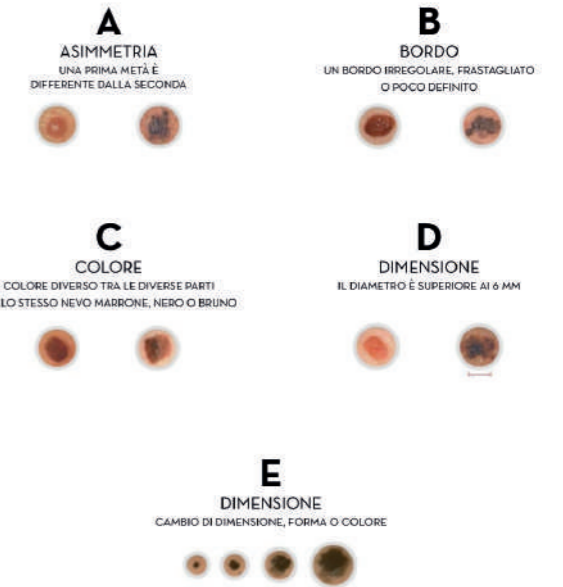
La pelle è l'organo con la superficie più estesa ed è ritenuta lo specchio della nostra salute: se da un lato può essere colpita da patologie proprie, dall'altro molte malattie internistiche o immunologiche si manifestano con lesioni sulla pelle.

Per questo motivo durante il Check-Up il dermatologo effettuerà una visita su tutto il corpo.

L'esame visivo della pelle sarà reso più accurato grazie all'uso dell'epiluminescenza, a cui seguirà una mappatura dei Nei per un preciso monitoraggio nel tempo.



CONTROLLO DEI NEI METODO A B C D



COS'È L'EPILUMINESCENZA?

L'epiluminescenza, definita anche dermatoscopia o microscopia ad epiluminescenza, è un esame strumentale non invasivo per la diagnosi differenziale delle lesioni pigmentate cutanee e soprattutto strumento nella diagnosi precoce del melanoma.

L'ingrandimento delle lesioni consente l'analisi di strutture interne fino allo strato basale dell'epidermide.

L'acquisizione multimediale delle immagini permette di confrontare le lesioni esaminate a distanza di tempo per evidenziare anche minimi cambiamenti al fine di una prevenzione ottimale.

L'esame comprende:

- Visita dermatologica, videodermatoscopia
- Mappatura
- Asportazione Verruche e Chirurgia Dermatologica
- Diatermocoagulazione

CHECK-UP OCULISTICO

L'oculista può diagnosticare patologie del segmento anteriore dell'occhio come: cataratta, glaucoma, uveite del segmento posteriore (maculopatie, retinopatie, distacco di retina) e patologie vitreo-retiniche della motilità oculare (strabismi), e degli annessi oculari (palpebre e vie lacrimali) mediante apparecchiature di ultima generazione.

L'esame diagnostico del nostro sistema visivo è forse il passo più importante sulla strada per la salute degli occhi. Senza un esame approfondito è impossibile rilevare malattie o diagnosticare gravi problemi alla vista di cui si potrebbe essere affetti o scegliere il miglior metodo di correzione e trattamento medico o chirurgico.



L'ESAME COMPRENDE:

- Misurazione dell'Acutezza Visiva
- Esame Biomicroscopico del Segmento Anteriore e Posteriore
- Tonometria
- Esame del Fondo Oculare

Inoltre è possibile effettuare in altra sede:

- Fluorangiografia
- OCT
- Campo Visivo
- Pachimetria
- Topografia Corneale
- Gonioscopia
- Visita Ortottica Completa

CHECK-UP OTORINO LARINGOIATRA



COS'È L'OTORINOLARINGOIATRIA?

L'otorinolaringoiatria è la disciplina specialistica che si occupa del trattamento medico e chirurgico delle patologie dell'orecchio, del naso, della faringe, della laringe, del cavo orale e delle altre strutture correlate della testa e del collo, tra cui anche il trattamento chirurgico alla tiroide e paratiroidi, nonché quello medico e chirurgico alle tonsille e alla ghiandola parotidea, la più grande ghiandola salivare.

L'esame comprende:

- Visita Otorinolaringoiatrica
- Esame Audiometrico
- Esame Impedenziometrico con Reflessologia Stapediale
- Esame Clinico Vestibolare
- Rinofibrolaringoscopia
- Ortoscopia a Fibre Ottiche
- Terapia Riabilitativa delle Vertigini Posizionali

TERAPIA DEL DOLORE MAL DI SCHIENA

L'ernia è una patologia ampiamente conosciuta e diffusa responsabile di sintomatologie dolorose ed invalidanti. Classicamente l'ernia del disco si manifesta in due tempi successivi: dolore lombare o lombalgia (mal di schiena) a cui, col tempo, si associa la sciatalgia (dolore lungo la faccia posteriore dell'arto inferiore).

La W.F.O.O.T (World Federation of Oxygen-Ozone Teraphy) definisce l'Ozono-terapia TAC guidata una tecnica che rappresenta l'evoluzione e il perfezionamento della tecnica tradizionale, "a mano libera", della puntura intramuscolare paravertebrale. Infatti, rispetto alla tecnica tradizionale, consente di posizionare l'ago per l'ozono in una posizione molto precisa all'interno della parte del corpo da trattare proprio grazie alla guida della Tac, e quindi di risolvere il quadro doloroso in tempi minori.



Grazie alla maggior concentrazione del farmaco che alla vicinanza rispetto alla fonte del dolore, l'Ozono agisce come potentissimo antinfiammatorio e analgesico direttamente sul nervo che causa il dolore e inoltre, riducendo le dimensioni del disco, diminuisce la compressione meccanica dell'ernia sulla radice nervosa stessa.

Il Medico Specialista studia il caso del paziente attraverso un esame clinico e una valutazione dei precedenti esami diagnostici, prescrive analisi del sangue e, nel caso siano necessari, ulteriori approfondimenti per stabilire l'esatta diagnosi e porre l'indicazione al trattamento di ozonoterapia TC guidato mirato. L'infiltrazione di Ozono TC guidata avviene in regime ambulatoriale (senza bisogno di alcun ricovero) ed ha tempi di recupero molto brevi.

Sul piano dell'efficacia l'Ozonoterapia TC Guidata regge la concorrenza della chirurgia, rispetto alla quale sembra marcare una capacità di successo forse superiore.

Nell'80% dei casi l'ozonoterapia ha risolto il problema mentre nel restante 20% si tratta per lo più di colonne già operate o con problemi di instabilità di colonna, nei quali comunque si riescono ad ottenere miglioramenti.

Insomma, terapie infallibili non esistono.

Ma ossigenare i dischi per combattere l'ernia è, comunque, una suggestiva frontiera per la medicina. Inoltre è da sottolineare che l'Ozonoterapia come cura di ernie o protrusioni discali evita l'intervento chirurgico al 97-99% dei pazienti trattati, cioè anche a coloro che non rispondono in modo completo.

L'ozonoterapia TC guidata, pertanto, rappresenta ad oggi il trattamento più preciso, accurato ed efficace per la cura dei pazienti che soffrono di protrusione o ernia discale e lombosciatalgia.

TERAPIA DEL DOLORE INFILTRAZIONI ECO-GUIDATE

Lo staff medico utilizza protocolli metodologici per interventi mini-invasivi sotto guida ecografica, in ambito ortopedico e reumatologico. Rispetto alle tecniche infiltrative tradizionali, le procedure ecoguidate consentono una maggiore precisione terapeutica e una riduzione dei rischi connessi.

Le tecniche di infiltrazione possono essere utilizzate per la cura delle patologie osteo-articolari come quelle artrosiche e artritiche, delle algodistrofie articolari, delle tenosinoviti e delle borsiti. Spesso queste patologie sono la causa più comune di dolore alle anche, alle ginocchia e alle spalle e, in particolare nei soggetti anziani, rappresentano un'importante causa di disabilità e di isolamento sociale.

La guida ecografica può essere, inoltre, utilizzata per l'aspirazione di ematomi muscolari post-lesionali o post-traumatici, in particolare per gli sportivi.

Questa terapia offre vantaggi sia in termini di velocità e sicurezza della procedura che di risultati, data la rapida e duratura risoluzione delle sintomatologie algiche.



LE INFILTRAZIONI ECOGUIDATE A CHI SONO RIVOLTE:

- Giovani e adulti per patologie infiammatorie muscolo-scheletriche o reumatiche
- Atleti e sportivi per patologie tendinee, articolari o muscolari
- Anziani per patologie degenerativo-artrosiche.

Le infiltrazioni ecoguidate consentono precisione nell'iniezione del sito.

SI ESEGUONO TRATTAMENTI PER:

SPALLA

- Infiltrazione Acido ialuronico per Artrosi
- Periartrite scapolo-omeroale
- Tendinopatie e tendinosi della Cuffia dei Rotatori
- Traumi contusivi, distorsivi e strappi muscolari

GOMITO

- Epicondiliti (gomito del tennista) ed Epitrocleititi
- Aspirazione e trattamento Borsite Olecranonica
- Traumi contusivi, distorsivi e strappi muscolari

POLSO

- Tenosinovite de Quaverin
- Lesioni fibrocartilagine triangolare
- Trattamento antidolorifico in Sindrome del Tunnel carpale
- Traumi contusivi e distorsivi

ANCA

- Infiltrazione Acido ialuronico per Artrosi ed Osteoartriti
- Aspirazione versamenti dell'anca e terapia
- Traumi contusivi, distorsivi e strappi muscolari

GINOCCHIO

- Infiltrazione Acido ialuronico per Artrosi ed Osteoartriti
- Aspirazione e trattamento Versamenti Articolari del ginocchio
- Traumi contusivi, distorsivi e strappi muscolari

PIEDE

- Aspirazione e trattamento Borsite retrocalcaneare
- Fascite plantare
- Traumi contusivi, distorsivi e strappi muscolari

CURARE I CAPILLARI OZONO TERAPIA

Con l'ozono terapia è possibile eliminare gli effetti antiestetici dei capillari, le cosiddette Teleangectasie, quelle linee rossastre che si evidenziano attraverso l'epidermide, fonte di inestetismo e spesso di vergogna per le giovani pazienti.

I capillari sono provocati dalla stasi dei globuli rossi presenti all'interno del lume vascolare, un vero e proprio intasamento.

In poche parole si formano delle colonne, si impilano in fila uno dietro l'altro e non sono più capaci di circolare liberamente e velocemente, limitando così la distribuzione anche dell'ossigeno ai tessuti.

Il prolungato aumento del tempo di cessione dell'ossigeno da parte dei globuli rossi, causato dalla stasi del flusso, provoca il cambiamento di colore del sangue verso il rosso scuro, tendente al blu, che è poi quello che si vede sulla pelle segnando le gambe con tratti iper-cromatici lineari oppure a forma di ragnatela.

PERCHÈ L'OZONOTERAPIA?

Grazie all'Ozono e all'Ossigenazione che il Globulo Rosso riceve, l'elasticità della parete aumenta ed aumenta anche la sua capacità a legare l'ossigeno e distribuirlo ai tessuti.



Il globulo rosso, più elastico e più ricco di ossigeno, può arrivare meglio nei capillari più piccoli e distanti, portando ossigeno in territori carenti o non più ossigenati direttamente. La miscela di Ossigeno-Ozono provoca quindi una ossigenazione potente ed immediata del sangue, con la ripresa del flusso normale, con il ripristino della corretta nutrizione e della vasodilatazione del vaso periferico.

In presenza di una buona tonicità della parete venosa il flusso sanguigno è ristabilito correttamente con la scomparsa sia delle telenagectasie, le problematiche estetiche, che della sintomatologia proveniente dalla stasi ematica, gonfiore o dolore o bucce d'arancia (effetto anti cellulite).

La rivascularizzazione del capillare precedentemente ostruito riporta nuovamente l'ossigeno a tutte le strutture distrettuali.

E' una metodica efficace, indolore e non provoca la comparsa di macchie cutanee, di cicatrici o di altri effetti collaterali.

Possono essere trattati i capillari di qualsiasi grandezza localizzati sul corpo, sulle gambe, e le zone cellulitiche, glutei o interno coscia, con effetti di rassodamento, tonicità ed eliminazione della "buccia d'arancia".

Normalmente si necessita di almeno 5 sedute per osservare i primi risultati dal punto di vista estetico, ed un completo rimodellamento si ottiene dopo un ciclo di 10-15 sedute, termine massimo che normalmente si utilizza per completare un ciclo.



PRIMA

DOPO

PRIMA

DOPO

CURARE LE VARICI (VENE VARICOSE)

COSA SONO LE VARICI?

La malattia delle vene del circolo superficiale degli arti inferiori viene comunemente detta "varici".

Circa il 20% della popolazione nei paesi occidentali ne è affetta; le donne più degli uomini con un rapporto di 4/1. Si manifesta come dilatazione di segmenti venosi più o meno ampi che appaiono talvolta come serpentelli a livello della faccia interna della coscia e/o della gamba (grande safena) o della faccia esterna della gamba (piccola safena). I disturbi vanno da un senso di pesantezza e gonfiore delle gambe a manifestazioni più gravi legate alle complicanze quali le tromboflebiti superficiali, le emorragie per rottura della varice e le ulcerazioni cutanee malleolari, di difficile guarigione. Eccezionale, ma possibile, l'embolia polmonare in caso di trombosi della safena in prossimità della giunzione safeno-femorale.



La diagnosi di "varici" finalizzata ad un trattamento terapeutico richiede una certa esperienza clinica integrata da esame eco-doppler se non si vuole correre il rischio di avere delle frequenti recidive.

La valutazione tende a stabilire la sede e il tipo di reflusso nonché la sede di vene perforanti e fin dall'inizio viene fatto uno specifico programma di trattamento, con tre metodi di cura:

TERAPIA MEDICA: prevede l'utilizzo di farmaci flebotonici, antiinfiammatori, anticoagulanti e trombolitici. Il ruolo della terapia medica è indiscusso nei casi di gravi trombosi profonde. Diverso il collocamento di queste terapie nel quadro della malattia varicosa.

TERAPIA SCLEROSANTE: consiste nell'iniettare all'interno di un segmento venoso sostanze irritanti allo scopo di determinare una flebite controllata e creare, con l'aiuto di bendaggi, l'adesione tra di loro delle pareti venose affette dal processo varicoso.

TERAPIA CHIRURGICA: asportazione di segmenti venosi mediante stripping e/o microincisioni e nella legatura delle vene perforanti insufficienti. L'intervento (in anestesia locale) consiste nell'isolamento della vena safena all'inguine ed alla caviglia o al di sotto del ginocchio e lo sfilamento della vena mediante una sonda. In casi selezionati è infine possibile una tecnica ancora meno invasiva che prevede, invece dell'asportazione della safena, la sua occlusione con un fibra LASER, ed il trattamento delle varicosità collaterali con sclero-terapia.

GRANDE AUTO EMO TRASFUSIONE G.A.E.T.

Attraverso il G.A.E.T., (Grande Auto Emo Trasfusione con Ossigeno-Ozono) viene iniettato al paziente, per via endovenosa, il sangue toglie precedentemente, dopo averlo ossigenato e ozonizzato.

Questo determina un potente stimolo alla nutrizione dei vasi e dei tessuti irrorati finalmente in maniera superiore e corretta (per esempio i nuovi piccoli vasi presenti nell'osso potranno portare nuovamente il calcio e le sostanze necessarie, come nell'osso osteoporotico).

L'autoemotrasfusione con Ossigeno e Ozono viene utilizzata in tutte le malattie in cui i tessuti necessitano di una maggiore ossigenazione:

- Diabete Mellito
- Artrosi
- Arteriosclerosi
- Ulcere topiche
- Osteoporosi
- Morbo di Parkinson
- Morbo di Raynaud
- Insufficiente irrorazione arteriosa periferica, Flebopatie, Coronaropatia Arteriosclerotica,
- Degenerazione Maculare Senile, Distacco retinico, Cefalee, Sordità.

In tutte quelle malattie che necessitano di una spinta al sistema immunitario:

- Acne, Afte, Foruncolosi, Epatiti

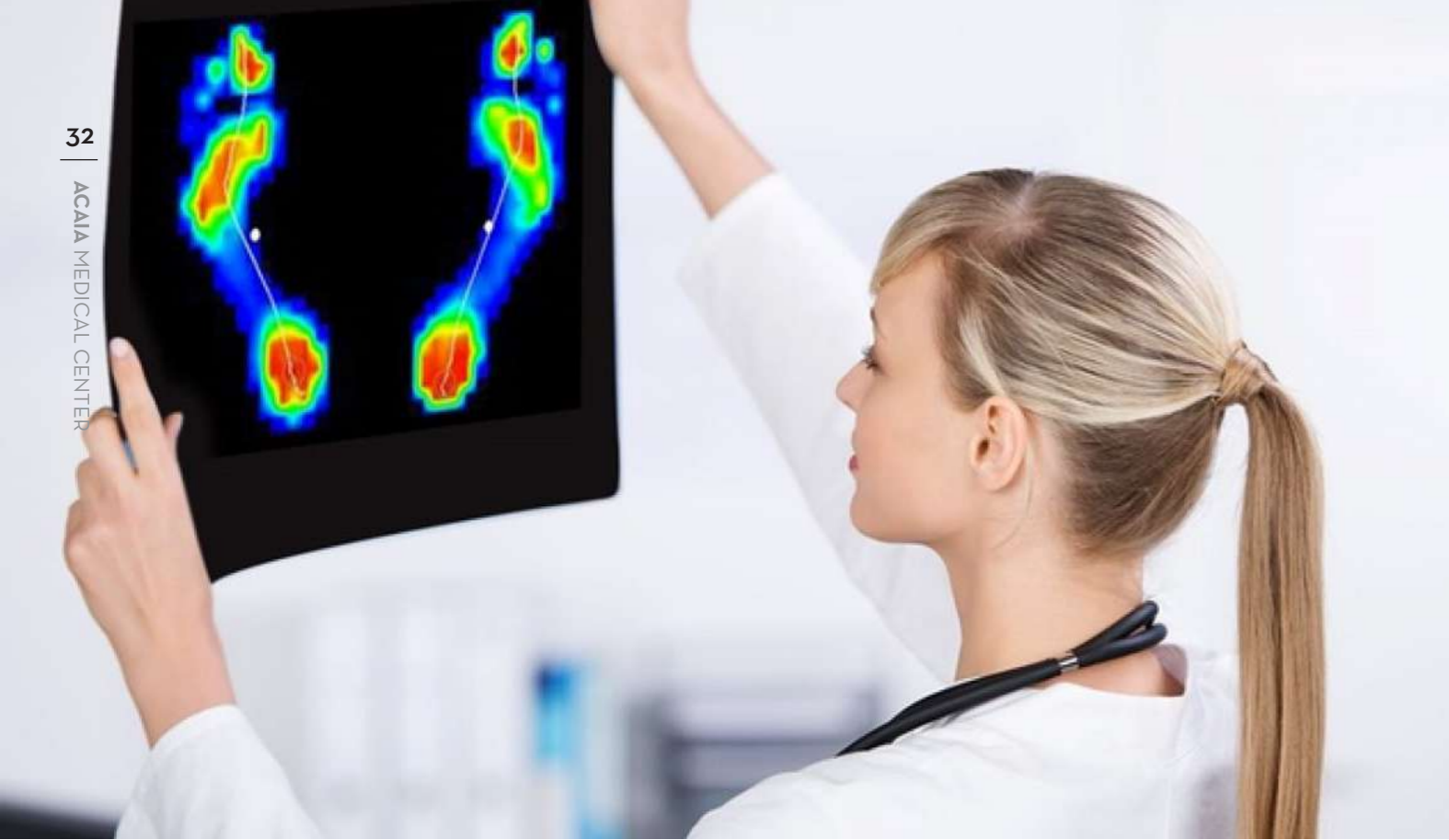


In tutte quelle malattie che necessitano di una regolazione del sistema immunitario:

- Allergie (Rinite, Asma bronchiale)
- Intolleranze alimentari.

Tutte le cosiddette collagenopatie Malattie autoimmuni:

- Artrite reumatoide
- LES
- Sclerodermia
- Sclerosi a placche
- Artrite Reumatoide
- Psoriasi
- Artrite Psoriasica
- Spondilite Anchilosante ecc.



CHECK-UP POSTURALE

La postura è l'adattamento personalizzato di ogni individuo al contesto fisico, psichico ed emozionale che lo circonda, in altre parole è il modo con cui il soggetto reagisce alla forza di gravità e comunica con l'ambiente circostante.

Molto spesso, presenta degli squilibri che determinano degli atteggiamenti posturali scorretti con conseguenti possibili problemi secondari di tipo sistemico e maggior dispendio energetico richiesto all'organismo per mantenere una determinata posizione.

La valutazione si compone di quattro fasi fondamentali:

- A) L'esame obiettivo, che si basa sull'osservazione dell'atteggiamento posturale del paziente nei tre piani dello spazio mediante griglia centimetrata e filo a piombo;
- B) L'esame strumentale Baropodometrico che permette, attraverso l'acquisizione della mappa pressoria del piede tramite una pedana sensorizzata e la conseguente individuazione del centro di pressione corporeo, di valutare in maniera quantitativa disequilibri nella ripartizione del carico sui due arti inferiori sia in statica che in dinamica;
- C) L'esame strumentale posturografico che permette di individuare, istante per istante, la posizione del centro di pressione corporeo (proiezione del centro di massa sul piano d'appoggio podalico) e seguirne le oscillazioni durante il mantenimento della posizione ortostatica;
- D) L'esame del tono posturale, dei recettori vestibolari, oculari, occlusali e podalici attraverso test specifici.

L'esame delle interferenze recettoriali consente di identificare disfunzioni e patologie in campo posturale provocate da problematiche vestibolari, ortopediche, odontoiatriche e podologiche riferite ai singoli recettori sensoriali.

Individuate le cause di un atteggiamento posturale scorretto è possibile sviluppare una proposta terapeutica mirata mediante:

- 1) Utilizzo di ortesi plantari (biomeccanici o propriocettivi a seconda delle esigenze);
- 2) Interventi sul sistema occluso-cranio-mandibolare (dall'odontoiatra o dall'osteopata per lo svolgimento di esercizi a carico dell'articolazione temporo-mandibolare);
- 3) L'esecuzione di trattamenti osteopatici specifici (volti a riequilibrare le restrizioni della micro mobilità delle strutture anatomiche);
- 4) Rieducazione posturale con metodo Mezieres, Souchard ed esercizi di ginnastica posturale;
- 5) Rieducazione visiva (visual training per riequilibrare i muscoli che governano i movimenti dell'occhio spesso responsabili di squilibri posturali);
- 6) Rieducazione vestibolare (esercizi adatti per l'equilibrio finalizzati a stimolare il sistema propriocettivo).

RIABILITAZIONE FISIOTERAPIA DOMICILIARE

Con la fisioterapia domiciliare è possibile usufruire dei nostri trattamenti riabilitativi comodamente a casa propria. Mettiamo a disposizione dei nostri pazienti fisioterapisti e infermieri altamente qualificati e specializzati nella riabilitazione post-traumatica e post-operatoria.

Portiamo direttamente a casa vostra elettromedicali all'avanguardia, potenti ma compatti e quindi facilmente trasportabili: tecarterapia, laserterapia ad alta potenza, ultrasuoni a freddo, elettroterapia (TENS, ionoforesi, elettrostimolazioni muscolari), magnetoterapia.

È inoltre possibile prenotare visite specialistiche a domicilio con il fisiatra ed il nutrizionista.



I SERVIZI OFFERTI SONO I SEGUENTI:

Rieducazione motoria

- Post-traumatica (fratture, contusioni)
- Post-operatoria (protesi anca e ginocchio, intervento chirurgico di riduzione frattura, intervento in artroscopia spalla e ginocchio)
- Neurologica (esiti ictus)
- Rieducazione posturale

Terapia manuale

- Chinesiterapia
- Massoterapia
- Linfodrenaggio

Fisioterapia strumentale

- Tecarterapia domiciliare
- Laserterapia ad alta potenza
- Ultrasuoni a freddo
- Elettroterapia (TENS, ionoforesi, Elettrostimolazione muscolare)

RIABILITAZIONE KTM KINESIO TAPING METHOD



Il Kinesio Taping Method ha rivoluzionato il mondo della riabilitazione e della medicina sportiva. Vanta milioni di applicazioni in tutto il mondo, e con il tempo è diventato il gold standard per il taping terapeutico riabilitativo. Attualmente Kinesio Taping è utilizzato in ospedali, cliniche, università, società sportive professionistiche e non. Consente di ottenere effetti terapeutici producendo una stimolazione del tessuto cutaneo attraverso il suo particolare e unico coefficiente di elasticità.

È in grado di seguire il paziente in tutti i momenti dell'iter riabilitativo, dalla fase acuta al completamento della riduzione, durante la fase cronica, fino alla prevenzione dell'infortunio e del trauma.

L'uso del Kinesio Tape risulta quindi non solo possibile in combinazione con altre tecniche riabilitative come la terapia manuale, l'esercizio terapeutico, la crioterapia, l'idroterapia, la massoterapia, la terapia fisica, la terapia strumentale attraverso l'utilizzo degli elettromedicali, ma addirittura utile e consigliabile per potenziarne gli effetti terapeutici.

COME FUNZIONA IL KINESIO TAPE

La parte coperta dal Kinesio Tape forma delle convoluzioni sulla pelle, aumentando così lo spazio interstiziale. Il risultato è una riduzione della pressione e dell'irritazione sui recettori neurali e sensoriali, alleviando il dolore.



AZIENDE CONVENZIONI

Avere una convenzione sanitaria con Acaia Medical Center significa usufruire di tariffe agevolate per tutte le prestazioni sanitarie che il nostro poliambulatorio offre.

Aziende, Cral, Casse, Fondi, Assicurazioni possono stipulare un accordo che consenta ai propri dipendenti/iscritti/assistiti e al nucleo familiare di effettuare le prestazioni sanitarie a tariffe di favore.

Su richiesta l'ente riceverà il nostro medical menù/tariffario dei servizi offerti.

ACAIA MEDICAL CENTER



Via Acaia, 52 - ROMA



Tel. 06 9020 2479 • Cell. 345 799 37 01



www.acaiamedical.it



amministrazione@acaiamedical.it



Parcheggio Gratuito

